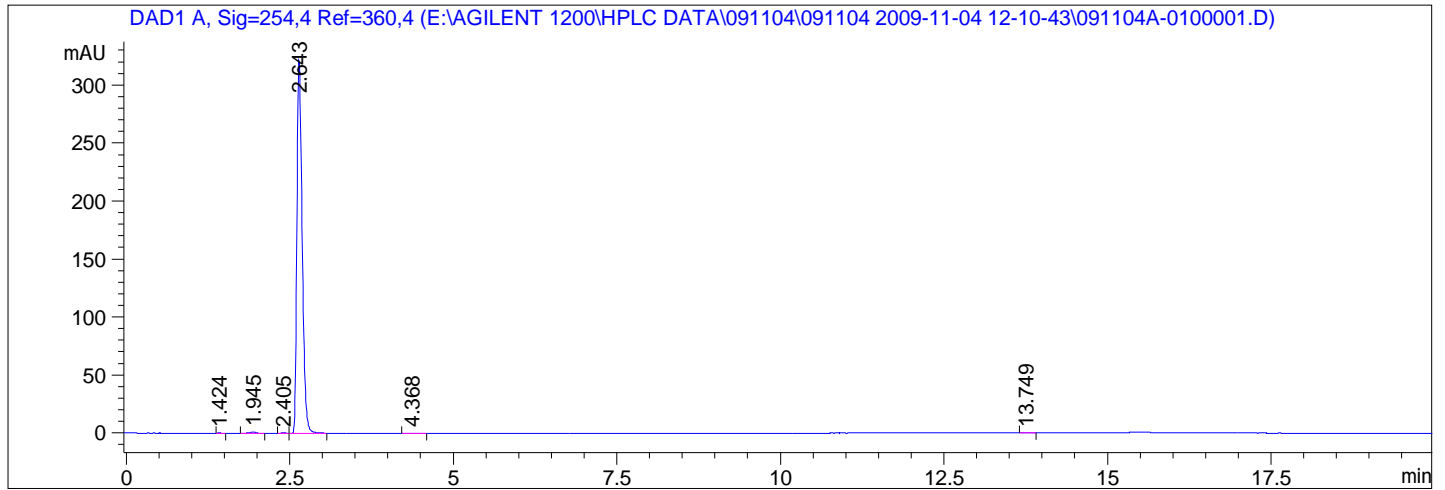


=====
操作者 : QJG 序列行 : 1
仪器 : 仪器 1 位置 : 51
进样日期 : 2009-11-4 12:11:43 进样次数 : 1
进样量 : 1 µl
采集方法 : E:\Agilent 1200\HPLC Data\091104\091104 2009-11-04 12-10-43\ITICMED-001-030.M
最后修改 : 2009-11-4 10:40:49 : QJG
分析方法 : E:\AGILENT 1200\HPLC METHOD\ITICMED-001-030.M
最后修改 : 2009-11-4 12:59:48 : QJG
(调用后修改)



=====
面积百分比报告
=====

排序 : 信号
乘积因子 : 1.0000
稀释因子 : 1.0000
内标使用乘积因子和稀释因子

信号 1: DAD1 A, Sig=254,4 Ref=360,4

峰 #	保留时间 [min]	类型	峰宽 [min]	峰面积 [mAU*s]	峰高 [mAU]	峰面积 %
1	1.424	BB	0.0638	8.83590e-1	2.07127e-1	0.0487
2	1.945	BB	0.0854	7.91487	1.29370	0.4363
3	2.405	BV	0.0732	1.96434	4.30974e-1	0.1083
4	2.643	VB	0.0850	1797.88904	322.88892	99.1057
5	4.368	BB	0.1362	3.48158	3.62110e-1	0.1919
6	13.749	BV	0.1278	1.97885	2.22343e-1	0.1091

总量 : 1814.11227 325.40517

=====
*** 报告结束 ***